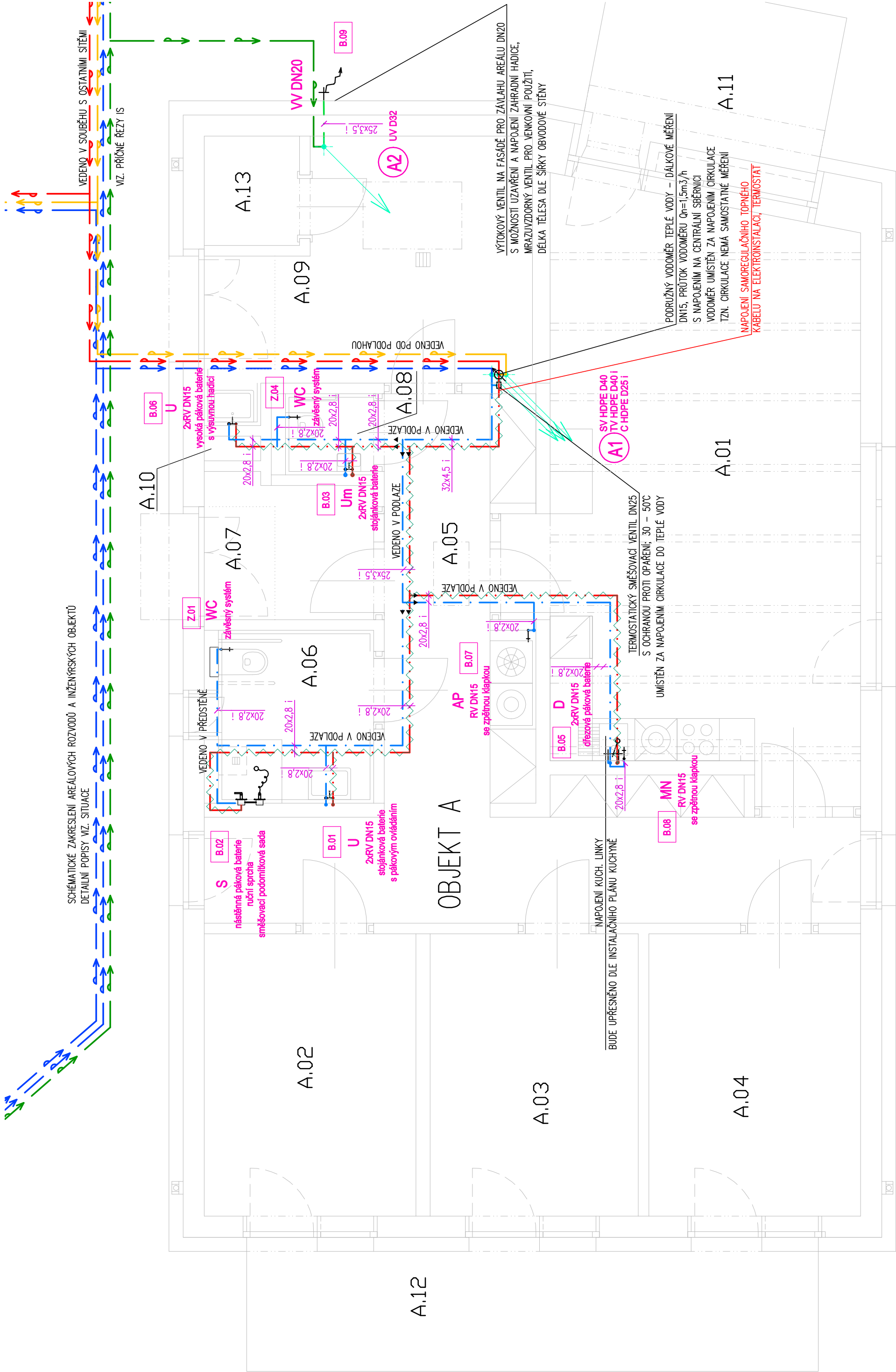


OBJEKT A – TABULKA MÍSTNOSTÍ 1.NP

Č.M.	POPIS MÍSTNOSTI	m ²	ÚPRAVY POVRCHU PODLAHY
A.01	OBÝVACÍ POKOJ S KUCHYŇSKÝM KOUTEM	37,0	dřevěná vločková lamela (μ mm, 0,3)
A.02	LOŽNICE	12,4	dřevěná vločková lamela (μ mm, 0,3)
A.03	LOŽNICE	12,2	dřevěná vločková lamela (μ mm, 0,3)
A.04	LOŽNICE	12,4	dřevěná vločková lamela (μ mm, 0,3)
A.05	CHODBA	27,7	dřevěná vločková lamela (μ mm, 0,3)
A.06	KOUPELNA	5,5	spárovaná keramická dlažba (dlaž. síla min.18" okraje bosou nohou) (μ mm, 0,5 za mokra)
A.07	ZÁDVEŘÍ	4,7	spárovaná keramická dlažba (dlaž. síla min.18" okraje bosou nohou) (μ mm, 0,5 za mokra)
A.08	WC	1,6	spárovaná keramická dlažba (dlaž. síla min.18" okraje bosou nohou) (μ mm, 0,5 za mokra)
A.09	SKLAD	14,2	spárovaná keramická dlažba (dlaž. síla min.18" okraje bosou nohou) (μ mm, 0,5 za mokra)
A.10	INSTALAČNÍ PROSTOR	0,3	rozlišovací vlnka bez špravy
A.13	TECHNICKÁ MÍSTNOST FVE	2,2	spárovaná keramická dlažba (μ mm, 0,3)
CELKEM UŽITNÁ PLOCHA UVNITŘ OBJEKTU		130,2	
A.11	TERASA SPOLEČNÁ	8,2	masiv, dřevěná protiskluz. teras. prkna na podlahách (μ mm, 0,5 za mokra)
A.12	TERASA K LOŽNICI	14,4	masiv, dřevěná protiskluz. teras. prkna na podlahách (μ mm, 0,5 za mokra)
CELKEM VNĚJŠÍ PLOCHY K OBJEKTU		22,6	
PLOCHA CELKEM		152,8	



LEGENDA:

- POTRUBÍ STUDENÉ VODY VNITŘNÍHO VODOVODU
- POTRUBÍ TEPLÉ VODY VNITŘNÍHO VODOVODU
- (OPATŘENO SAMOREGULAČNÍM TOPNÝM KABELEM)
- POTRUBÍ AREÁLOVÉHO ROZVODU CÍRKULACE
- POTRUBÍ AREÁLOVÉHO ROZVODU TEPLÉ VODY
- POTRUBÍ AREÁLOVÉHO ROZVODU PITNÉHO VODOVODU PRO OBJEKTY
- POTRUBÍ AREÁLOVÉHO ROZVODU PITNÉHO VODOVODU PRO ZÁVLAHU

STOUPACÍ POTRUBÍ VODOVODU

ARMATURY VODOVODU

ZAŘÍZOVACÍ PŘEDMĚTY

BATERIE DLE TABULKY V ČÁSTI D.1.5

GENERALNÍ PROJEKTANT:		HPP:	
NEUHÄUSL HUNAL		Ing. arch. Matěj Hunal	
NEUHÄUSL HUNAL s.r.o. Revoluční 1546/24, 110 00 Praha +420 728 668 076, +420 732 317 827 www.neuhausl.cz IČO: 06889716			
PROJEKTANT ČÁSTI PD:			
Růžička a partneři, s.r.o. Schémnerova 32/2050, Praha 3, 130 00 tel. +420 284 862 752, fax +420 284 862 753 www.kometa.cz IČO: 250630031		ZODPOVĚDNÝ PROJEKTANT: Ing. Tomáš Růžička	
		VYPRACOVAL: Ing. Adam Cílek	
STAVBA: VÝSTAVBA CHRÁNĚNÉHO BYDLNÍ V NOVÉ PACE Na Vyšehradě 1205, 509 01 Nová Paka		STUPEŇ: DPS ČÁST PD: D.1.4.2	
STAVEBNÍK: Královéhradecký kraj Přívorské náměstí 1245, 500 03 Hradec Králové		DATUM: 08/2023 MĚŘITKO: 1:50	
OBSAH: PŮDORYS VODOVODU - OBJEKT A		PŘÍLOHA: Č. VÝKRESU: 003	